

メジロックカレンダー2017、完成。

利用者さんの作品のすばらしさを伝えたくて、今年のカレンダーはポスタータイプにしました。こだわりの自信作。2017年をハッピーにいろどります！（税込 800 円）



ほうそう
テレビ放送されました！！

「メジロック」が誕生して1年がたちましたが、着実にファンが増えてきています。都庁地下1階にある、障害者施設の商品を取り扱った店舗「KURUMIRU」で、作業所のノートブックが注目され、なんと！TOKYO MXの『東京クラッソNEO』というテレビ番組で紹介されました！作業所での紙すきの様子や、作家の浅海さんが取材を受けています（放送は12月4日（日）の21:30~22:30）。インターネットのYouTubeや、『東京クラッソNEO』のホームページでも見ることができます。ぜひ、ご覧ください！！



メジロック商品販売のお知らせ

●KURUMIRU都庁店 営業時間 10:00~18:30

場所：都庁都民広場地下1階（商品の一部を販売しています）

施設でも常時販売。ホームページなどでも情報を発信していきます。



メジロック通信

VOL. 3

平成28年12月発行

豊島区立目白福祉作業所
豊島区立目白生活実習所
〒171-0031 東京都豊島区目白5-18-8
T 作業所 03-3953-4195 / 実習所 03-3953-4194
F 03-5983-2502
M 作業所 hukusaku-mejiro@ikuseikai-ky.or.jp
実習所 mejiro@ikuseikai-ky.or.jp
www.ikuseikai-ky.or.jp/~iku-mejiro



ひであきさん

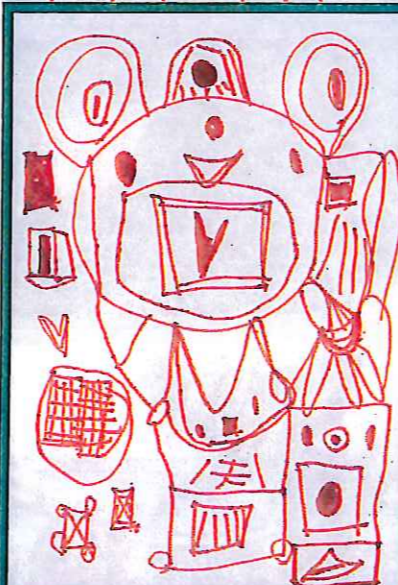


「いろいろ描きたい」



さとえ まつうら
Satoe Matsuuraさん

「くつがすき」



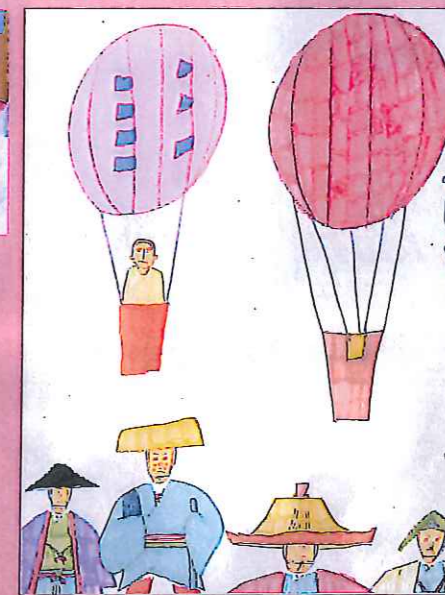
「話すのも大好き！」



みき かねさか
Miki Kanesaka さん



「絵は楽」



あさみ ひろ
浅海 平さん

目白のすてきなアーティストたち

目白生活実習所・福祉作業所では、現在4人の利用者の方と、作家契約を結んでいます。

8月に開催した「メジロックフェス」では、4人の作品をはじめ販売し、そのユニークな才能と、作品のすばらしさをたくさんの方に発信することができました。

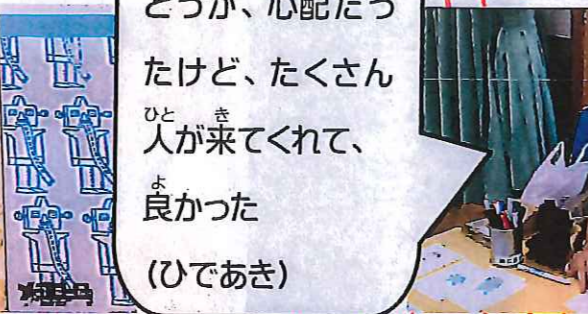
8月27日(日)、目白が熱かった。「メジロックフェス」!

目白施設 念願のフェスを開催しました。音楽家・山口ともさんの「ともとのガラクタ
音乐会」、「ひであきさんの似顔絵コーナー、缶バッジ・ノートブックワークショップ」など、どれ
もとっても好評でした。来て頂いた皆様、ありがとうございました!



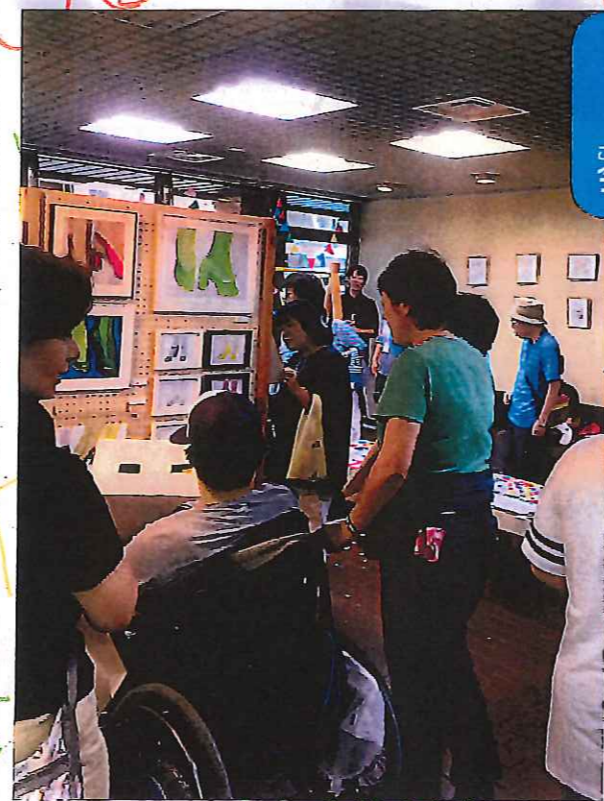
大盛況で楽しかった!! (高橋)

似顔絵、似てるか
どうか、心配だっ
たけど、たくさん
人が来てくれて、
良かった
(ひであき)



フェスでの販売コーナー

今回の目玉、原画販売。商品販売もにぎわいました!



「私たちにできること」

フェスでは、シリコンバンドを販売し、売り上げの
一部を、地震で被災された熊本県の「熊本市
育成会」に寄付させていただきました。

寄付金額：9,014円

